

# СЕРВИСНАЯ КНИЖКА ПОДВЕСНОЙ ЛОДОЧНЫЙ МОТОР

**PARSUN**

SUZHOU PARSUN POWER MACHINE CO., LTD



## **ВВЕДЕНИЕ**

Благодарим Вас за приобретение продукции Parsun. Мы уверены, что Вы оцените качество и надежность марки Parsun и надеемся, что Вы будете получать удовольствие от использования техники на протяжении многих лет. Чтобы обеспечить бесперебойную работу Вашего изделия в течение всего срока использования, мы предлагаем Вам внимательно ознакомиться с прилагаемым руководством. В случае возникновения вопросов, обратитесь к ближайшему дилеру. Надежность и долговечность работы Вашей техники будет обеспечена, если Вы поручите техническое обслуживание авторизованным сервисным станциям наших дилеров.

**Данная Сервисная книжка является основным документом для поддержания гарантии во время всего срока действия гарантии.**

## ПРЕПРОДАЖНАЯ ПРОВЕРКА

Дилер: \_\_\_\_\_ Модель: \_\_\_\_\_ Серийный номер: \_\_\_\_\_

Дата: \_\_\_\_\_

Отметьте галочкой каждый выполненный пункт проверки

			Проверка на заведенном моторе		
Да	Нет	Операция	Да	Нет	Операция
		Мотор извлечен из упаковки, ручка газа установлена			Нет аномальных явлений при запуске двигателя
		Нет внешних повреждений			Нет утечек масла или устранены при обнаружении
		Уровень моторного и трансмиссионного масла в норме			Нет утечек топлива или устранены при обнаружении
		Топливопровод и топливный бак без повреждений			Корректная работа аварийного выключателя двигателя
		Транцевый крепеж проверен			Наличие контрольной струи воды из двигателя
		Румпель работает корректно, дроссельная заслонка проверена и отрегулирована			Блокировка запуска на нейтрали работает
		Защелки капота отрегулированы			На холостом ходу стабильная, быстрая реакция на ручку газа
		Индикатор загорается при прокручивании без моторного масла (при наличии индикатора)			Регулировка рычага переключения передач выполнена, передачи переключаются
		Гребной винт закреплен	Технические характеристики двигателя		
		Рулевое управление исправно	Обороты		Холостой ход, об/мин
		Все стикеры на местах			Максимальные обороты, об/мин
		Система откидки работает правильно	Размер гребного винта:		
		* Тросы ДУ отрегулированы	Проверка после остановки мотора		
		* АКБ и кабели проверены			Запустить двигатель без подачи топлива
		* Разъемы жгута ДУ подключены правильно			Уровень моторного масла (4х тактные) и уровень трансмиссионного масла
* Применяется к модели с дистанционным управлением или электрическим запуском					Нет утечек в топливной системе
					Крепеж гребного винта и болты ГБЦ протянуты

## Передача мотора клиенту

		Инструктаж	С мотором клиенту передано			
Да	Нет	Операция	Да	Нет	Операция	
		Объясните работу двигателя клиенту			Руководство по эксплуатации и гарантийное руководство	
		Запуск двигателя (холодный/горячий)			ЗИП набор (если входит в стандартную комплектацию)	
		Остановка двигателя, включая аварийную остановку			Заполненная копия этой формы	
		Рулевое управление, ПДУ, румпель			Все аксессуары/руководства, входящие в стандартную комплектацию двигателя	
		Система трима и откидки			Поддержка и сопровождение	
		Системы предупреждения о работе двигателя			Руководство по эксплуатации заполнено	
		Процедура обкатки			Требования по техническому обслуживанию доведены	
		Очистка и промывка подвесного мотора пресной водой			Условия гарантии разъяснены	
		Топливо, моторное и трансмиссионное масло			Возможности дилерской поддержки озвучены	

## Данные клиента

ФИО	
Адрес	
E-mail	
Телефон	
Представитель дилерского центра провел проверку в соответствии с контрольным списком и ознакомил меня с правилами эксплуатации подвесного мотора. Я понимаю условия гарантии. Я визуально осмотрел подвесной мотор и не обнаружил никаких дефектов.	
Подпись клиента	
Подпись дилера	
Я, понимая условия вступления в силу заводской гарантии, отказываюсь от проведения дилером предпродажной проверки приобретаемого мной мотора.	
Подпись клиента	
Подпись дилера	

## РЕГИСТРАЦИЯ ВЛАДЕЛЬЦА

Информация о смене владельца должна заполняться официальным дилером подвесных моторов PARSUN.

ФИО ПЕРВОГО ВЛАДЕЛЬЦА: \_\_\_\_\_

АДРЕС: \_\_\_\_\_

ДАТА ВЛАДЕНИЯ: \_\_\_\_\_

АВТОРИЗОВАННЫЙ ДИЛЕР PARSUN: \_\_\_\_\_

ПОДПИСЬ: \_\_\_\_\_

ДАТА: \_\_\_\_\_

ФИО ВТОРОГО ВЛАДЕЛЬЦА: \_\_\_\_\_

АДРЕС: \_\_\_\_\_

ДАТА СМЕНЫ ВЛАДЕЛЬЦА: \_\_\_\_\_

АВТОРИЗОВАННЫЙ ДИЛЕР PARSUN: \_\_\_\_\_

ПОДПИСЬ: \_\_\_\_\_

ДАТА: \_\_\_\_\_

## ИДЕНТИФИКАЦИОННЫЕ НОМЕРА

1. СЕРИЙНЫЙ НОМЕР ПОДВЕСНОГО МОТОРА:

<b>PARSUN</b>	<input type="text"/>	<input type="text"/>
SN	<input type="text"/>	
PARSUN POWER MACHINE CO., LTD. MADE IN CHINA		

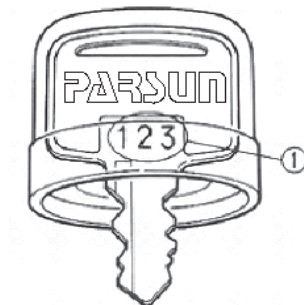
2. СЕРИЙНЫЙ НОМЕР БЛОКА ЦИЛИНДРОВ:

<input type="text"/>	<input type="text"/>	<input type="text"/>	<input type="text"/>	<input type="text"/>	<input type="text"/>	<input type="text"/>	<input type="text"/>	<input type="text"/>	<input type="text"/>
----------------------	----------------------	----------------------	----------------------	----------------------	----------------------	----------------------	----------------------	----------------------	----------------------

Заполнение вышеуказанных полей позволит вам идентифицировать мотор для заказа запасных частей у вашего дилера Parsun.

3. НОМЕР КЛЮЧА (применимо ТОЛЬКО к модели с электростартером):

Внесите номер ключа в поле, чтобы вы смогли заказать новый ключ в случае необходимости.



- Информация касательно процедур сервисного обслуживания и гарантийных условий была полностью предоставлена покупателю.
- Копия руководства по эксплуатации была передана покупателю.
- Покупателю объяснена необходимость обязательного ознакомления с руководством по эксплуатации перед началом эксплуатации.

ПОДПИСЬ ДИЛЕРА: \_\_\_\_\_

Подписывая этот регистрационный бланк, покупатель удостоверяет, что:

- Информация касательно процедур сервисного обслуживания и гарантийных условий получена им от официального дилера Parsun и понята.
- Копия руководства по эксплуатации им получена.
- Покупатель уведомлен о необходимости ознакомления с руководством по эксплуатации мотора до его первого запуска.

ПОДПИСЬ ПОКУПАТЕЛЯ: \_\_\_\_\_



### **ГАРАНТИЯ НА ПОДВЕСНОЙ МОТОР PARSUN**

- Данная гарантия покрывает необходимые расходы на ремонт вашего подвесного мотора, потребовавшийся по причине дефектов материалов или изготовления в течение гарантийного периода, при условии технического обслуживания и эксплуатации мотора в установленном порядке.
- Данная гарантия определяет гарантийное покрытие и фиксирует ваши обязанности в отношении технического обслуживания и эксплуатации вашего подвесного мотора. Внимательно ознакомьтесь с условиями данной гарантии.

### **ГАРАНТИЙНЫЙ ПЕРИОД**

- На любой новый подвесной мотор Parsun, приобретенный для личного использования в некоммерческих целях, действует гарантия от дефектов материалов или изготовления в течение трех (3) лет с даты покупки, с учетом исключений, указанных в настоящем документе.
- На оборудование Parsun, входящее в комплект поставки мотора, такое как: приборы, топливные баки и шланги, гребные винты, пульты дистанционного управления и проводка дистанционного управления, действует гарантия в течение одного (1) года с даты покупки для личных целей. На запасные части, используемые при гарантийном ремонте, действует гарантия на оставшийся срок действия применимого гарантийного периода.
- На любой новый подвесной мотор Parsun, приобретенный для коммерческого использования, действует гарантия в течение шести (6) месяцев с даты покупки.

### **ПРОВЕРКА ПЕРЕД ВЫДАЧЕЙ**

- Заводская гарантия вступает в силу при условии выполнения предпродажной проверки официальным дилером подвесных моторов Parsun.

### **УСЛОВИЯ ПРЕДОСТАВЛЕНИЯ ДИЛЕРОМ РЕМОНТА ПО ГАРАНТИИ**

- Для осуществления дилером ремонта по гарантии указанный в настоящем документе лодочный мотор должен быть предоставлен авторизованному дилеру подвесных моторов Parsun.
- Данная гарантийная книжка с бланком регистрации гарантии должна быть предоставлена авторизованному дилеру Parsun.

- В течение гарантийного периода любой авторизованный дилер подвесных моторов Parsun бесплатно отремонтирует или заменит, на усмотрение Parsun, любые детали, признанные Parsun дефектными по причине заводского брака изготовления или дефекта материалов. Все замененные детали становятся собственностью дистрибьютора Parsun.

### **ОБЯЗАННОСТИ ПОКУПАТЕЛЯ**

- В соответствии с условиями данной гарантии клиент несет ответственность за обеспечение правильной эксплуатации подвесного мотора и его периодическое техническое обслуживание у авторизованного дилера подвесных моторов Parsun.
- При выявлении недостатков в работе лодочного мотора клиент должен предоставить лодочный мотор дилеру для проведения диагностики в кратчайшие сроки. Клиент должен предоставить следующие документы: документ о приобретении (чек, договор купли-продажи), а также документы, подтверждающие факты обслуживания техники у официального дилера (сервисная книжка).

Техника принимается только в чистом виде.

Дилер оставляет за собой право отказать в приемке мотора при отказе клиента от предоставления необходимых документов.

Ремонт должен проводиться только авторизованным дилером подвесных моторов Parsun.

### **ОБЩИЕ ИСКЛЮЧЕНИЯ ИЗ ГАРАНТИИ**

Данная гарантия не распространяется на устранение повреждения, если повреждение возникло в результате неправильного использования изделия, нарушения правил эксплуатации изделия или небрежного обращения с изделием. Примеры ненадлежащей эксплуатации и небрежного обращения включают в себя, помимо прочего, следующие:

- Внесены изменения в исходную конструкцию подвесного мотора.
- Установлено дополнительное оборудование сторонних производителей, не одобренное заводом-изготовителем, такое

как: защита редуктора, гидрокрылья, выпрямитель-стабилизатор, электростартер и др.

- Участие в гонках или соревнованиях, модификация оригинальных деталей, ненормальная эксплуатация.
- Небрежная и неправильная транспортировка, отсутствие надлежащего технического обслуживания и межсезонного хранения в соответствии с инструкциями, изложенными в руководстве по эксплуатации, ненадлежащее обслуживание или неправильный монтаж мотора, установка деталей или вспомогательного оборудования, по конструкции и качеству отличающихся от оригинальных деталей Parsun.
- Повреждения, вызванные попаданием воды в цилиндр(ы) двигателя через систему выпуска отработавших газов или карбюратор(ы).
- Работа мотора на оборотах, отличных от предписанных производителем, неправильный выбор гребного винта, использование топлива, смазочных материалов, масел и топливно-масляных смесей, не подходящих для применения в подвесном моторе, а также загрязненного топлива.
- Повреждения, вызванные несоблюдением процедур и рекомендаций, изложенных в руководстве по эксплуатации.

**Гарантия может быть аннулирована, если имеются признаки несоблюдения регламента технического обслуживания и невозможно документально подтвердить его выполнение.**

- Повреждения, вызванные выходом из строя каких-либо деталей вследствие отсутствия охлаждающей воды, например, по причине запуска не находящегося в воде подвесного мотора, засорения посторонним материалом впускных отверстий, установки мотора слишком высоко или слишком большого угла продольного наклона мотора.
- Повреждения, возникшие в результате косметических изменений или изменений окрасочного покрытия, повлекших за собой воздействие на элементы.
- Повреждения, вызванные ростом морских организмов на моторе или поверхностях мотора.
- Неисправности или повреждения в результате коррозии, вызванной блуждающим током или внешней гальванической активностью.
- Естественный износ.

Настоящая гарантия не распространяется на периодические технические регулировки в процессе эксплуатации, включая,

помимо прочего, следующее: незначительные регулировки и настройки, в т.ч. проверка, очистка, замена или регулировка свечей зажигания, компонентов системы зажигания, настройка карбюраторов, фильтров, ремней, органов управления и проверка смазки, производимые в рамках регулярного технического обслуживания, замена масла двигателя и редуктора, регулировка клапанов и тяг, замена предохранителей, анодов, термостатов, ремней ГРМ и гребных винтов, крыльчатки (импеллеры) и компоненты водяного насоса.

Данная гарантия не покрывает следующие расходы, которые несет покупатель:

- Вытаскивание лодки из воды, спуск лодки на воду, буксировка или перевозка на прицепе, хранение, телефонные расходы или арендная плата любого типа во время гарантийного обслуживания.
- Снятие мотора с лодки и его последующая установка на место.
- Транспортировка мотора к авторизованному дилеру Parsun и от дилера.
- Снятие и/или установка на место переборок лодки или материала из-за особенностей конструкции лодки для необходимого доступа к изделию.

Настоящая гарантия не распространяется на любой косвенный ущерб, повреждения, травмы или расходы, возникающие по причине любого дефекта любого характера в любом подвесном моторе Parsun или его части или в связи с выполнением любых обязательств по данной гарантии.

### **КОНКРЕТНЫЕ ДЕТАЛИ, ИСКЛЮЧЕННЫЕ ИЗ ГАРАНТИИ**

На детали и материалы, заменяемые по причине естественного износа или в рамках регулярного технического обслуживания, такие как: масло, свечи зажигания, шпонки, гребные винты, ступицы, прокладки, уплотнения, кабели, топливные и масляные фильтры, щетки стартера и электродвигателя гидроподъема, детали водяного насоса, аноды, электрические компоненты (кроме системы зажигания) и резиновые компоненты (такие как шланги, трубки, резиновые уплотнения, фитинги и хомуты), детали водяного насоса (крыльчатки, стаканы) гарантия не распространяется.

## **ПЕРЕДАЧА ГАРАНТИИ**

Применимо только к изделиям, используемым для личных целей.

- Передача гарантии от первоначального покупателя любому следующему покупателю возможна путем проверки мотора официальным дилером подвесных моторов Parsun и запроса подачи дилером заявки импортеру моторов на изменение регистрации в течение десяти (10) дней с момента передачи.
- В случае передачи гарантийный период начинается с даты первой покупки, поэтому следующему покупателю передается исключительно оставшийся срок действия гарантии.
- Передача гарантии не применима в случае коммерческого использования изделия.

Мы оставляем за собой право улучшать конструкцию любого изделия, не принимая на себя никаких обязательств по изменению любого ранее выпущенного изделия.

**Все случайные и/или косвенные убытки или повреждения исключаются из данной гарантии. Гарантии коммерческой пригодности или соответствия определенной цели исключаются из данной гарантии. Подразумеваемые гарантии ограничены сроком действия данной гарантии.**

**Данная гарантия не влияет на не исключаемые законные права потребителя, а является дополнением к этим правам.**

## ВОПРОСЫ И ОТВЕТЫ ПО ГАРАНТИИ

В. Какие расходы я буду нести в течение гарантийного периода?

О. Обязательные расходы клиента включают в себя все расходы на регулярное техническое обслуживание, не гарантийный ремонт, устранение случайных повреждений и повреждений при столкновениях.

В. Каковы примеры аномальной нагрузки, небрежного обращения или ненадлежащей эксплуатации?

О. Эти термины являются общими и пересекаются между собой в различных областях. Конкретные примеры следующие: Работа агрегата без масла, эксплуатация агрегата со сломанной или поврежденной деталью, которая приводит к неисправности, повреждению или выходу из строя другой детали, повреждение или неисправность вследствие неправильной или небрежной транспортировки. Если у вас есть конкретные вопросы относительно эксплуатации или технического обслуживания, обратитесь к вашему дилеру подвесных моторов Parsun.

В. Каковы примеры причин повреждений, вызываемых попаданием воды в цилиндры двигателя через систему выпуска отработавших газов или карбюраторы?

О. • Подвесной двигатель слишком глубоко погружен в воду, особенно когда лодка неподвижна.

- Спуск на воду и вытаскивание лодки из воды с прицепом.
- Неправильный монтаж мотора.
- Топливо с примесями воды.
- Затопление.

В. Покрывает ли гарантия сопутствующие расходы, например на буксировку или транспортировку из-за неисправности?

О. Нет. Гарантия ограничивается ремонтом самого агрегата у авторизованного дилера подвесных моторов Parsun.

В. Какую ответственность несет дилер подвесных моторов Parsun в соответствии с данной гарантией?

О. Каждый дилер подвесных моторов Parsun обязан:

1. Провести проверку мотора перед выдачей клиенту.
2. Объяснить требования к эксплуатации и техническому обслуживанию, а также условия предоставления гарантии.

В. Может ли гарантия быть передана следующим владельцам?

О. Да. Однако это применимо к изделию, используемому исключительно в прогулочных целях. Оставшийся срок действующей гарантии может быть передан по запросу. Чтобы гарантия оставалась в силе, подвесной мотор должен быть проверен и перерегистрирован авторизованным дилером подвесных моторов Parsun.

**Первый владелец**

**Второй владелец**

Использование в личных целях

→ Использование в личных целях (Да)

Гарантийный период действует в течение 3 лет с даты продажи первоначальному владельцу.

Использование в личных целях

→ Использование в коммерческих целях (Нет)

Использование в коммерческих целях

→ Использование в личных целях (Нет)

## ОТМЕТКИ О ПЕРИОДИЧЕСКОМ ОБСЛУЖИВАНИИ

ПРОВЕРКА ПЕРЕД ВЫДАЧЕЙ

Печать дилера

\_\_\_\_\_

Дата \_\_\_\_/\_\_\_\_/\_\_\_\_

Наработка, моточасы \_\_\_\_

\_\_\_\_\_

Подпись

3 МЕСЯЦА ИЛИ 10 МОТОЧАСОВ

Печать дилера

\_\_\_\_\_

Дата \_\_\_\_/\_\_\_\_/\_\_\_\_

Наработка, моточасы \_\_\_\_

\_\_\_\_\_

Подпись

1 ГОД ИЛИ 100 МОТОЧАСОВ

Печать дилера

\_\_\_\_\_

Дата \_\_\_\_/\_\_\_\_/\_\_\_\_

Наработка, моточасы \_\_\_\_

\_\_\_\_\_

Подпись

2 ГОДА ИЛИ 200 МОТОЧАСОВ

Печать дилера

\_\_\_\_\_

Дата \_\_\_\_/\_\_\_\_/\_\_\_\_

Наработка, моточасы \_\_\_\_

\_\_\_\_\_

Подпись



## ОТМЕТКИ О ПЕРИОДИЧЕСКОМ ОБСЛУЖИВАНИИ

3 ГОДА ИЛИ 300 МОТОЧАСОВ

Печать дилера

\_\_\_\_\_

Дата \_\_\_\_ / \_\_\_\_ / \_\_\_\_

Наработка, моточасы \_\_\_\_

\_\_\_\_\_

Подпись

4 ГОДА ИЛИ 400 МОТОЧАСОВ

Печать дилера

\_\_\_\_\_

Дата \_\_\_\_ / \_\_\_\_ / \_\_\_\_

Наработка, моточасы \_\_\_\_

\_\_\_\_\_

Подпись

5 ЛЕТ ИЛИ 500 МОТОЧАСОВ

Печать дилера

\_\_\_\_\_

Дата \_\_\_\_ / \_\_\_\_ / \_\_\_\_

Наработка, моточасы \_\_\_\_

\_\_\_\_\_

Подпись

6 ЛЕТ ИЛИ 600 МОТОЧАСОВ

Печать дилера

\_\_\_\_\_

Дата \_\_\_\_ / \_\_\_\_ / \_\_\_\_

Наработка, моточасы \_\_\_\_

\_\_\_\_\_

Подпись

## ОТМЕТКИ О ПЕРИОДИЧЕСКОМ ОБСЛУЖИВАНИИ

7 ЛЕТ ИЛИ 700 МОТОЧАСОВ

Печать дилера

\_\_\_\_\_

Дата \_\_\_\_/\_\_\_\_/\_\_\_\_

Наработка, моточасы \_\_\_\_

\_\_\_\_\_

Подпись

8 ЛЕТ ИЛИ 800 МОТОЧАСОВ

Печать дилера

\_\_\_\_\_

Дата \_\_\_\_/\_\_\_\_/\_\_\_\_

Наработка, моточасы \_\_\_\_

\_\_\_\_\_

Подпись

9 ЛЕТ ИЛИ 900 МОТОЧАСОВ

Печать дилера

\_\_\_\_\_

Дата \_\_\_\_/\_\_\_\_/\_\_\_\_

Наработка, моточасы \_\_\_\_

\_\_\_\_\_

Подпись

10 ЛЕТ ИЛИ 1000 МОТОЧАСОВ

Печать дилера

\_\_\_\_\_

Дата \_\_\_\_/\_\_\_\_/\_\_\_\_

Наработка, моточасы \_\_\_\_

\_\_\_\_\_

Подпись



**PARSUN**